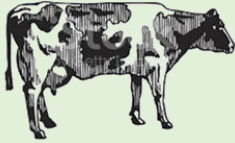


Mobiliteitsscore



Mobiliteitsscore 0

- Achterklauw wordt in afdruk van de voorklauw geplaatst
- Bijklawen achterpoten raken bijna de grond
- Loopt met rechte rug
- Kop omhoog tijdens het lopen

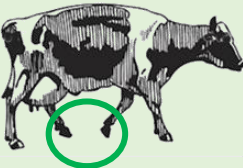
Geen actie ondernemen



Mobiliteitsscore 1

- Achterklauw wordt (bijna) in afdruk van de voorklauw geplaatst
- Bijklawen achterpoten raken bijna de grond
- Loopt met rechte rug
- Kop (meestal) omhoog tijdens het lopen
- Niet duidelijk aan welke klauw de koe kreupel is

Later nogmaals scoren



Mobiliteitsscore 2

- Achterklauw wordt niet in afdruk van de voorklauw geplaatst
- Bijklauw van achterpoot blijft stijver tijdens lopen
- Bij voorklauw:
 - wordt vaak op één teen gelopen (poot wordt gedraaid)
 - "valt" de koe op de gezonde klauw
- Loopt met kromme rug, maar staat met rechte rug
- Kop omlaag tijdens het lopen
- Duidelijk zichtbaar aan welke klauw de koe kreupel is
- Kan de kudde minstens 1,5 km bijhouden

Koe binnen een week bekappen en oorzaak achterhalen



Mobiliteitsscore 3

- Achterklauw wordt niet in afdruk van de voorklauw geplaatst
- Bijklauw van achterpoot blijft stijver tijdens lopen
- Loopt en staat met kromme rug
- Kop omlaag tijdens het lopen
- Ontlast de pijnlijke klauw, staand en lopend
- Duidelijk zichtbaar aan welke klauw de koe kreupel is
- Kan de kudde niet bijhouden

Koe direct bekappen en oorzaak achterhalen

Mobiliteitsscore wordt gedaan om in een vroeg stadium er achter te komen of een koe kreupel wordt of is. Daarnaast kan worden gemonitord hoe het is gesteld met de klauwgezondheid. Als meerdere metingen worden uitgevoerd, wordt duidelijk hoe de klauwgezondheid verloopt. Wilt u op uw bedrijf ook een mobiliteitsscore laten doen? Neem contact op met Sweep Agro. Tel: +31 643109631 info@sweepagro.nl